

Avance® Solo Adapt – Bekæmp tryk med tryk

Avance® Solo Adapt NPWT systemet er et sårbehandlingsystem med undertryk, som er indiceret til brug på tryksår. Systemet har til formål at fremme hurtigere heling, forbedret patientmobilitet og en reduceret risiko for infektioner.

1. Pumpe

- Regulerer trykket med henblik på at levere et kontinuerligt undertryk på -125 mmHg i 14 dage¹.
- Visuelle og hørbare alarmer for lækage, blokering og lavt batteriniveau advarer straks om eventuelle problemer^{1,2}.
- Bærbar og let – sikrer patientmobilitet^{1,3}.

2. 50 ml-beholder

Beholderen kan udskiftes af en kliniker, en ikke-faguddannet plejepersonale eller af patienten selv^{4,5}.

3. CFM Technology™

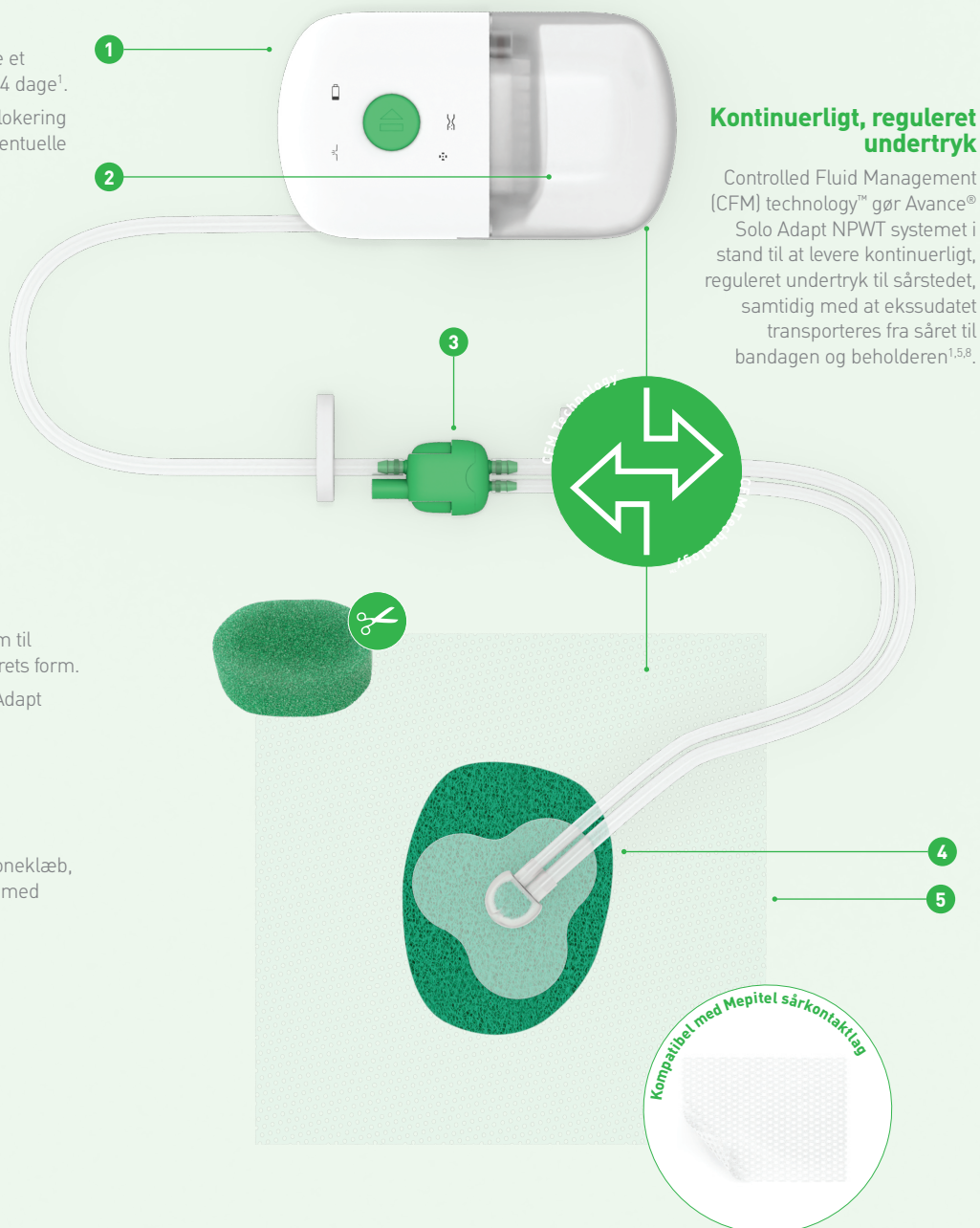
Kontrolleret luftindtag sikrer, at der leveres kompromisløst kontinuerligt undertryk til sårbunden^{6,7,8}.

4. Avance® Solo Adapt Foam

- Et sårfyldningsmateriale af polyuretanskum til engangsbrug, som kan klippes til efter sårets form.
- Transporterer eksudat via Avance® Solo Adapt overførselsport.

5. Avance® Solo Adapt Film med Safetac® teknologi

En formbar film med den bløde Safetac silikoneklæb, der giver en effektiv forsegling til behandling med undertryk^{9,10}.



Avance® Solo Adapt

Behandling med undertryk til engangsbrug – uden at gå på kompromis


Mölnlycke®

Hvad er sårbehandling med undertryk?

NPWT er en metode til behandling af sår ved hjælp af undertryk. Pumpen samt den lufttætte bandage giver de rette betingelser for undertryk, så væsker og ekssudat kan fjernes fra såret.

Hvad er fordelene ved Avance® Solo Adapt?

- CFM Technology™ – en kombination af kontrolleret luftgennemstrømning og en beholder, der gør Avance® Solo Adapt NPWT systemet i stand til at levere kontinuerligt, reguleret undertryk til sårstedet, samtidig med at ekssudatet transporteres fra såret til en beholder^{6,7,8}.
- Pumpen leverer behandling i 14 dage¹.
- Sættet indeholder 3 cm skum, der kan tilpasses, og som kan bruges sammen med Mepitel® sårkontaktlag for at undgå, at skummet klæber til vævet.
- Visuelle og hørbare alarmer for lækage, blokering og lavt batteriniveau advarer straks om eventuelle problemer^{1,2}.

Regelmæssig pulserende lyd

Bemærk, at Avance Solo Adapt systemet udsender en regelmæssig pulserende lyd fra pumpens cyklus. Dette er normalt og bekræfter, at systemet fungerer^{2,5,9}.

Avance Solo Adapt sortiment

Varenr.	Beskrivelse	Stk./trp.krt.
9994152	Avance Solo Adapt 'Startsæt'	2
994152	Avance Solo Adapt filmbandagesæt	5
994000	Avance Solo Adapt filmbandage	10

Referencer: 1. Avance Solo Adapt CMM-data forefindes [ref. 16]. 2. Avance Solo Adapt CMM-data forefindes [ref. 17]. 3. Avance Solo Adapt CMM-data forefindes [ref. 21]. 4. Avance Solo Adapt CMM-data forefindes [ref. 14]. 5. Avance Solo Adapt CMM-data forefindes [ref. 15]. 6. Avance Solo Adapt CMM-data forefindes [ref. 10]. 7. Avance Solo Adapt CMM-data forefindes [ref. 18]. 8. Avance Solo Adapt CMM-data forefindes [ref. 13]. 9. Avance Solo Adapt CMM-data forefindes [ref. 23]. 10. Avance Solo Adapt CMM-data forefindes [ref. 22].

Materialeindhold

Film: polyethylen, polyuretan, blød silikone, polyakrylatklæb

Skum: polyuretan

Beholder: polykarbonat, polyuretan

Pumpe: polykarbonat, akrylonitril butadien styren, termoplastisk elastomer

Overførselsport og slange med klemme: Polyuretan, polyester, polyakrylatklæb, polyolefin baseret

termoplastisk elastomer, polyethylen

Konnektorer: akrylonitril butadien styren, termoplastisk olefin, polyethylen

Anvendelsesområder



dNPWT – Tryksår

Avance Solo Adapt er et NPWT system, der er indiceret til brug på tryksår, hvor det er ønskeligt/nødvendigt at kunne tilpasse bandagen til kroppens konturer for at opnå forsegling.

Forholdsregler

Du skal kontakte sundhedspersonalet, hvis du oplever problemer. Dette omfatter blødning, forhøjet blodtryk eller problemer med udstyret. Advarsler og forholdsregler fremgår af brugervejledningen til sundhedspersonale, der følger med produktpakken.



Scan QR-koden for at få mere at vide om Avance Solo Adapt, og find det tilgængelige sortiment.
www.AvanceSolo.dk

Læs mere på www.molnlycke.dk

Mölnlycke Health Care ApS, Gydevang 39, 3450 Allerød. Tlf.: + 45 80 88 68 10
Mölnlycke, Avance og Safetac varemærker, navne og logoer er registreret globalt til en eller flere virksomheder i Mölnlycke Health Care-gruppen. ©2022 Mölnlycke Health Care AB. Alle rettigheder forbeholdes. DKWC1002109


Mölnlycke®